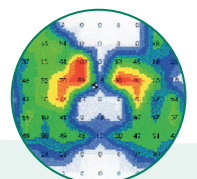
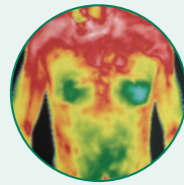




MoeckWarmingSystem®

**Ein umfassendes und modernes Temperaturmanagementsystem
zur effizienten Patiententemperierung in medizinischen Einrichtungen**





Inhalt

- 4 Wozu der Einsatz eines Temperaturmanagementsystems?
- 5 Das MoeckWarmingSystem
- 6 Das MoeckWarmingSystem im Detail
- 8 Die Vorteile des MoeckWarmingSystem
- 9 Das MoeckWarmingSystem im Überblick
- 10 Das Warmluftgerät
- 12 Wärme-Decken
- 15 Wärme-Unterlagen
- 18 Wärme-Decken & Unterlagen
- 20 Wärme-Decken & Unterlagen (Baby-Kleinkind)
- 22 Notizen

Impressum

© Moeck & Moeck GmbH. All rights reserved.
Das MoeckWarmingSystem ist als eingetragene deutsche Marke und Gemeinschaftsmarke der Moeck & Moeck GmbH geschützt. Wesentliche Eigenschaften der in diesem Prospekt beschriebenen Produkte sind Gegenstand patent- und geschmacksmusterrechtlicher Schutzrechte, die der Moeck & Moeck GmbH vorbehalten sind.

Eine Lizenz gleich welcher Art kann aus dem vorliegenden Prospekt nicht abgeleitet werden.

Grafik: Jessica Schypulla, www.js-atelier.de

Technische Änderungen und Irrtümer, insbesondere Druckfehler und Farbabweichungen sind vorbehalten.
Stand: 01/2015



Wozu der Einsatz eines Temperaturmanagementsystems?

Der Mensch ist auf eine konstante Körperkerntemperatur angewiesen, damit alle Körperfunktionen ungestört ablaufen können. Ein gesunder menschlicher Körper bei Bewusstsein ist dazu im Stande, seine Körpertemperatur auch bei wechselnden Temperaturbedingungen anzupassen und aufrechtzuerhalten.

Lediglich in einigen speziellen Fällen wird der Effekt der Hypothermie bewusst genutzt, wie zum Beispiel in der Notfall- und Intensivmedizin, der Herz- oder Neurochirurgie. Im Normalfall jedoch ist eine Hypothermie unerwünscht, da hierdurch die physiologischen enzymatischen Prozesse des Körpers beeinflusst werden. Dies kann zu einer Reihe von Komplikationen führen, beispielsweise einem erhöhten Blutverlust aufgrund von Gerinnungsstörungen, kardialen Komplikationen, einem

postoperativen Unbehagen, einem höheren Wundinfektionsrisiko und damit zusammenhängend einer verzögerten Wundheilung. Die aufgeführten Komplikationen können wiederum einen verlangsamten Genesungsprozess des Patienten mit einer längeren Verweildauer im Krankenhaus und somit höhere Kosten nach sich ziehen.

Um die aufgeführten Risiken und Kosten weitestgehend zu minimieren, ist der Einsatz eines umfassenden Temperaturmanagementsystems nicht nur vorteilhaft, sondern notwendig. Dabei sollte das ausgewählte Temperaturmanagementsystem das Krankenhaus-Team durch präoperative, intraoperative als auch postoperative Einsatzmöglichkeiten zur Patiententemperaturunterstützung unterstützen.

Das MoeckWarmingSystem

Ein effizientes Temperaturmanagementsystem als Bestandteil einer qualitätsorientierten Patientenversorgung

Das **MoeckWarmingSystem**[®] gibt Ihnen mit seinen verschiedenen Produktlösungen sowohl ein effektives, als auch flexibles Werkzeug, zur optimalen Temperierung von erwachsenen und pädiatrischen Patienten an die Hand. Es wurde mit dem Ziel entwickelt, die tägliche Arbeit in medizinischen Einrichtungen mit Augenmerk auf eine qualitätsorientierte Patientenversorgung bestmöglich zu unterstützen.

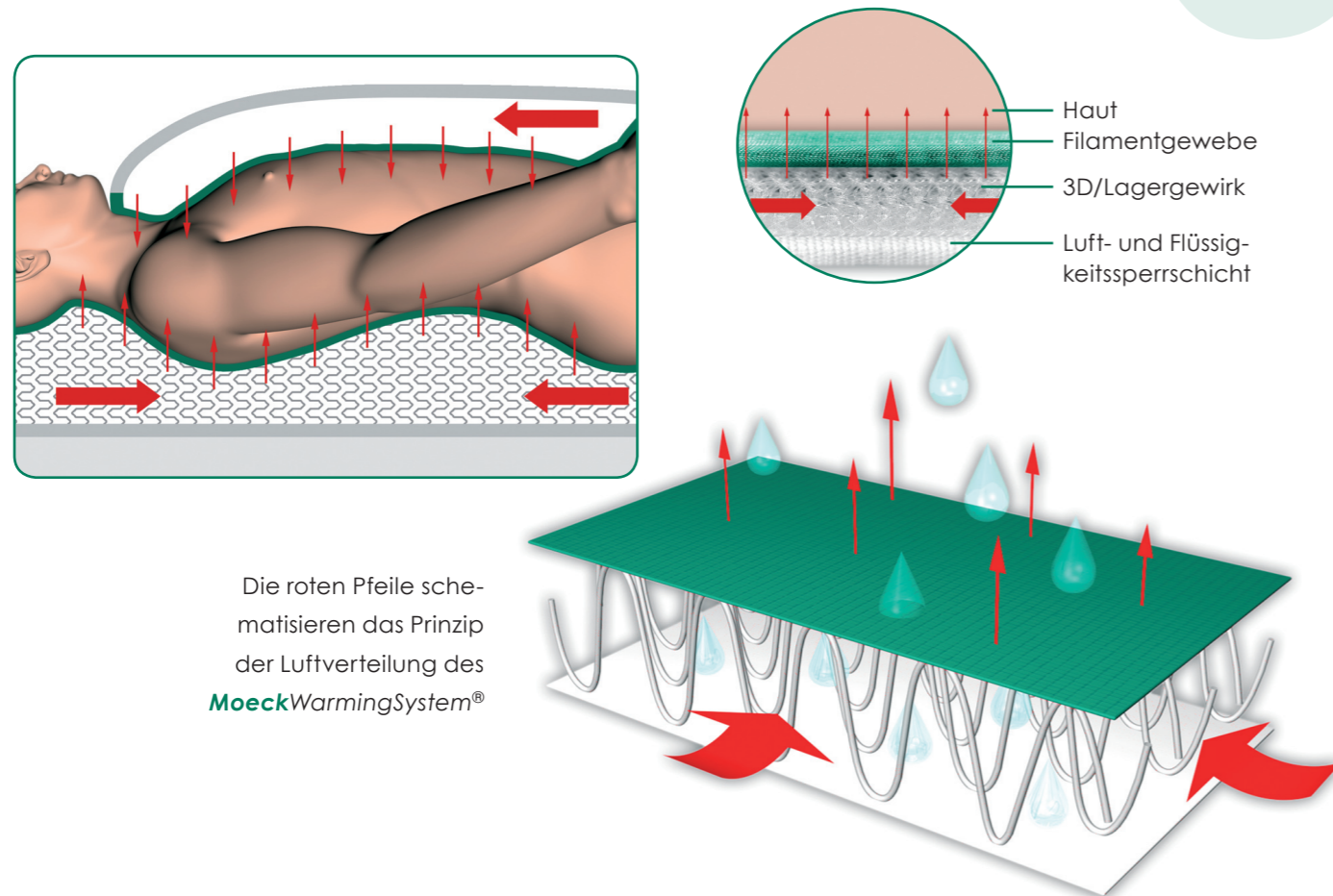
Das Prinzip

Basierend auf der Nutzung von konvektiver Luftübertragung, besteht das **MoeckWarmingSystem**[®] aus einem Warmluftgerät (Twinwarm) und verschiedenen Modellen von wiederaufbereitbaren textilen Decken (Tem-

perierung von oben), Unterlagen (Temperierung von unten), sowie der Kombination von beiden (Temperierung von oben und unten). Dabei wird die vom Warmluftgerät erzeugte und temperierte Luft über 1 bis 2 flexible Schläuche in das Innere des jeweils angeschlossenen textilen Produktes geleitet. Durch die sorgfältig ausgewählten Materialien der textilen Produkte verteilt sich die zugeführte Luft gleichmäßig und flächig entlang der Körperkontur des Patienten, so dass dieser entsprechend der gewünschten Einstellung am Warmluftgerät effektiv temperiert wird – ohne einen Luftstau zu verursachen.

Das MoeckWarmingSystem® im Detail

Aufbau der textilen Decken & Unterlagen



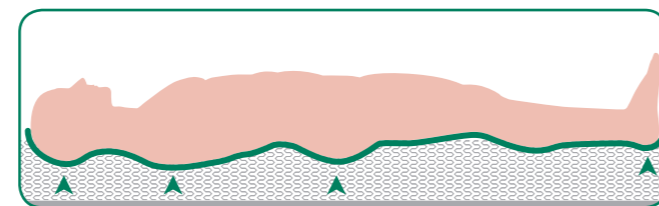
Die textilen Produkte des MoeckWarmingSystem® setzen sich aus bis zu 3 sorgfältig ausgewählten technischen Textilien zusammen, die jeweils bestimmte Funktionen erfüllen und in Kombination ein optimal aufeinander abgestimmtes System bilden.

So besteht die **grüne, dem Patienten zugewandte Seite**, aus einem feinporigen Filamentgewebe (circa 35 µm Porengröße), welches durch seine Oberflächenstruktur eine gleichmäßige ganzflächige Luftverteilung ermöglicht. Durch seine Materialzusammensetzung verfügt das Filamentgewebe über ein gutes Feuchtetransportvermögen und eine schnelle Trockenzeit, so dass die Hautoberfläche verhältnismäßig trocken bleibt, was die Gefahr einer Auskühlung durch sogenannte ‚Verdunstungskälte‘ grundsätzlich verringert. Zudem wirken eingebundene Carbonfasern einer statischen Aufladung entgegen.

Das **weiße Material** ist mit einer Beschichtung ausgerüstet, die als Luft- und Flüssigkeitsbarriere dient. Auf diese Weise wird die zugeführte Luft dorthin geleitet, wo sie benötigt wird – nämlich zum Patienten. Ferner wird ein

Flüssigkeitsdurchbruch an der patientenabgewandten Seite gehemmt.

Alle **Unterlagen beinhalten darüber hinaus ein 3D Textil**, welches bei einer Flächenbelastung die Druckspitzen reduziert und somit das Dekubitus-Risiko minimiert. Durch seinen elastischen Charakter passt es sich der Körperkontur an, wodurch eine Temperierung ohne Unterbrechung an den Auflagepunkten und bei jeder Lagerung möglich wird.

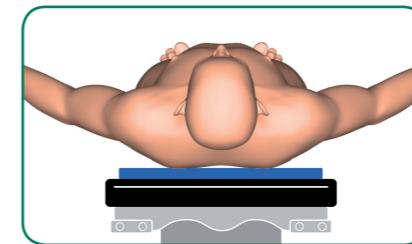


Dabei zeichnen sich alle eingesetzten textilen Materialien durch eine hohe Festigkeit, Strapazierfähigkeit, Röntgendurchlässigkeit aus und sind vollkommen latexfrei. Auch sind unsere textilen Produkte zu anderen medizinischen Warmluftgeräten kompatibel. Auf Wunsch informieren wir Sie hierzu gerne näher.

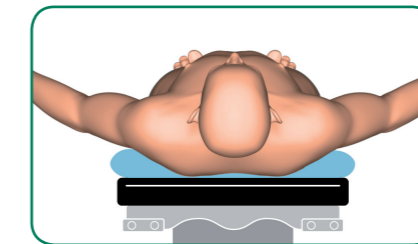
37°Celsius

Temperierung von unten im Vergleich

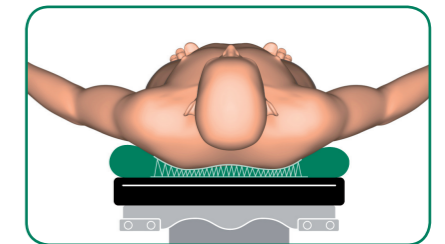
Konduktive Wärmesysteme, wie beispielsweise eine **Heizmatte** temperieren den Patienten durch Kontaktübertragung an der Auflagefläche. Bei konduktiven Systemen von unten ist die Kontaktfläche daher verhältnismäßig gering.



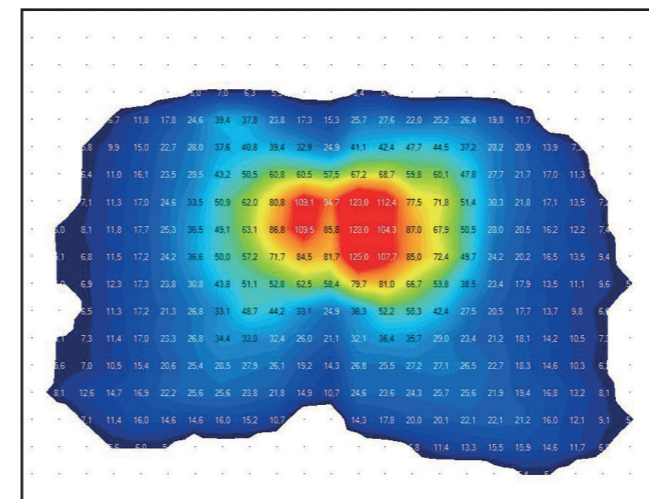
Herkömmliche, konvektive **Einweg-Papierwärmedecken** werden an den Auflagepunkten unter dem Patienten zusammengedrückt und quellen zu den Seiten auf. Dadurch ist die Kontaktfläche der Temperaturübertragung größer als bei konduktiven Systemen.



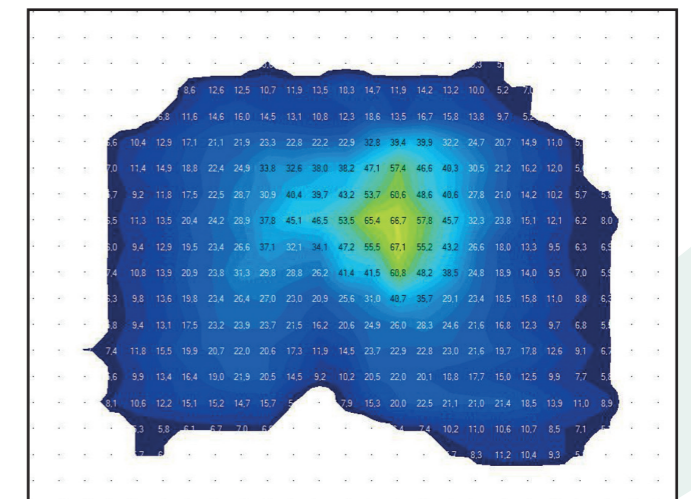
Das **MoeckWarmingSystem®** ermöglicht aufgrund des integrierten **3D Textils** zusätzlich an den Auflagepunkten eine gleichmäßige Luftverteilung der zugeführten Luft. Durch seinen textilen Charakter schmiegt sich das Filamentgewebe entlang der gesamten Körperkontur an.



Auflagedruckmessungen im Vergleich



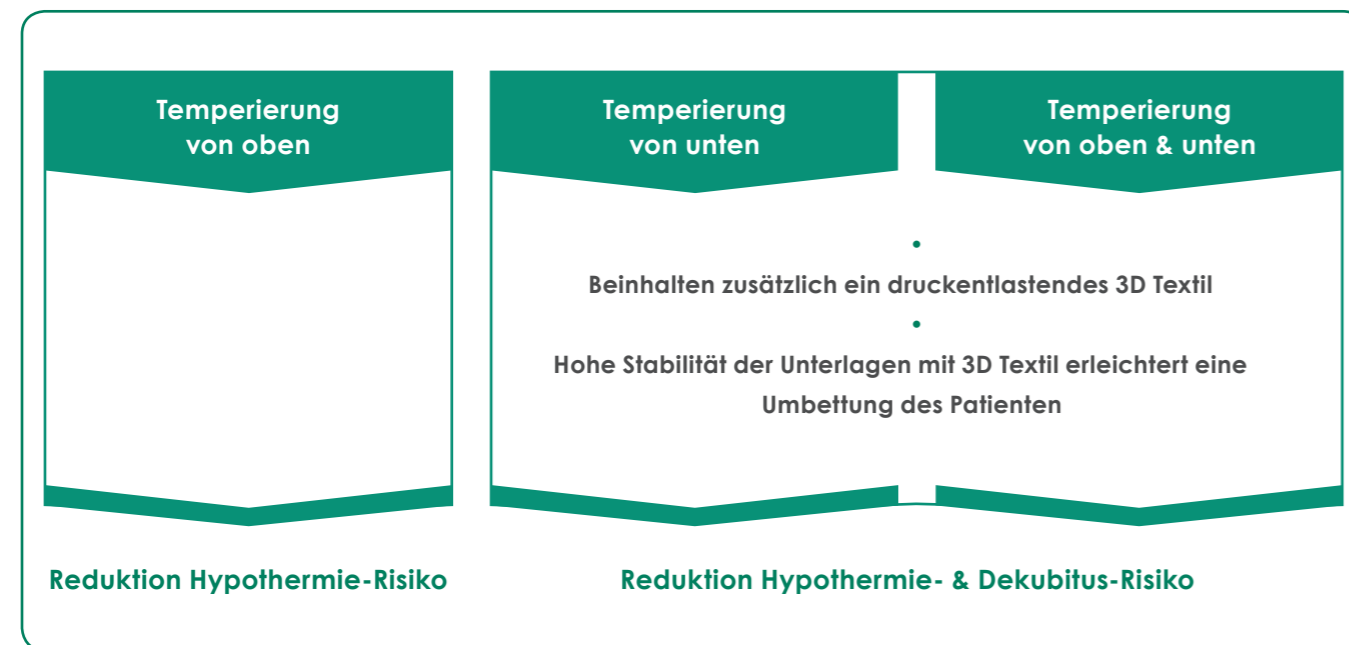
Auflagedruckmessung des Beckens auf dem herkömmlichen OP-Tisch ohne Auflage.



Auflagedruckmessung des Beckens auf dem herkömmlichen OP-Tisch unter Verwendung der Unterlagen des MoeckWarmingSystem® mit integriertem 3D Textil.

Die Vorteile des MoeckWarmingSystem

- Eine effektive Wärmung sowie alternativ eine milde Kühlung von erwachsenen und pädiatrischen Patienten
- Präoperativ, intraoperativ und postoperativ, sowie in der Notfall- und Intensivmedizin einsetzbar
- Unterschiedliche textile Produktlösungen für verschiedene medizinische Eingriffe



- Alle textilen Produktlösungen weisen ein geringes Gewicht auf und sind flüssigkeitsabsorbierend
- Durch den textilen Charakter der Decken und Unterlagen sind diese sehr anschmiegsam und optimal entlang der Körperkontur des Patienten drapierbar
- Eine durchdachte Konstruktion der textilen Decken und Unterlagen mit mehreren voneinander unabhängigen Schlauchanschlussmöglichkeiten sowie Druckknopfleisten ermöglicht einen flexiblen Einsatz der Produkte bei unterschiedlichen Patientenlagerungen
- Auch können problemlos andere Lagerungshilfen mit den Decken und Unterlagen kombiniert werden
- Alle Decken und Unterlagen des **MoeckWarmingSystem**[®] sind Mehrwegprodukte, welche im Mietmodell auf Wunsch mit einem bedarfsgerechten rundum Service inklusive Abholung, Aufbereitung und Lieferung erhältlich sind*
- Diese bedarfsgerechte Versorgungsmöglichkeit entlastet Ihre Kostenstruktur (geringere Kapitalbindung und Lagerkosten, keine Entsorgungskosten)
- Weiteres Einsparungspotential kann sich gegebenenfalls aus einem Bedarfswegfall eines Einmaltuchs (flüssigkeitsdicht), OP-Tuchs (aufsaugend) oder einer Gelmatte (druckentlastend) aufgrund der besonderen Eigenschaften des **MoeckWarmingSystem**[®] ergeben.

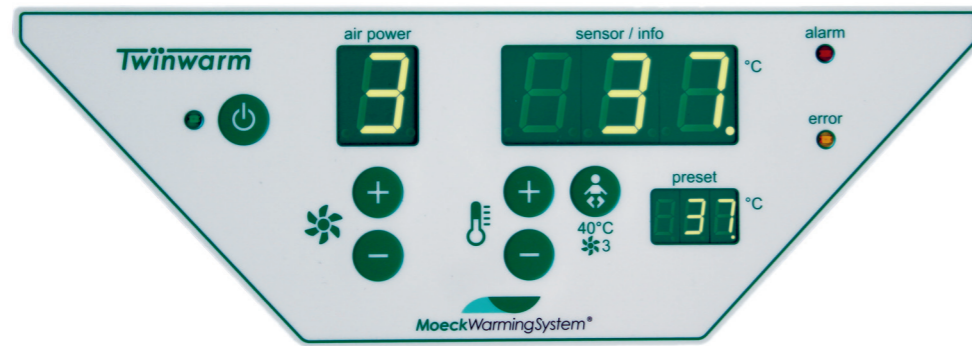
* Dieses Vertriebskonzept gilt bislang für Deutschland und Österreich. Informationen zu den jeweiligen Vertriebsoptionen anderer Länder sind bei einem Händler vor Ort oder direkt beim Hersteller erhältlich.

Das MoeckWarmingSystem im Überblick

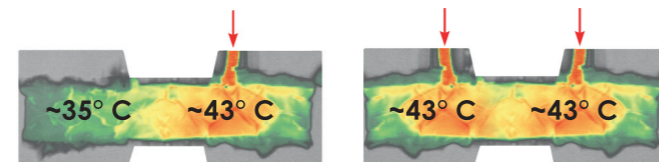
	Produktbild	Produktbezeichnung	Typ-Nr.	Größe* & Gewicht	Schlauchanschlussmöglichkeiten	Produktdetails
Wärmeluftgerät		Twiwarm (TW) (Seite 10)	921	31x40x62 cm (TxBxH) ca. 9,5 kg	●●	<ul style="list-style-type: none"> • gradgenaue Temperatureinstellung • variierbarer Luftmengenaustritt • 4-stufiges Filtersystem: EPA-Filter und sechs 3-stufige Außenfilter • integrierte Vollschlauchaufnahme, Normschienenhalterung und Bodenrollen
Wärme-Decken – Temperierung von oben		Oberkörperdecke (OKD) (Seite 13)	894	186x70 cm (LxB), Kopfteil 68x15,5 cm (LxB) ca. 480 g	●●	<ul style="list-style-type: none"> • mit integrierter aktiver Kopfthermierung
		Ganzkörperdecke (GKD) (Seite 12)	895	182x118 cm (LxB) ca. 770 g	●●●	<ul style="list-style-type: none"> • teilbar im oberen Drittel durch Druckknopfleiste
		Unterkörperdecke (UKD) (Seite 14)	897	111x115 cm (LxB) ca. 450 g	●	<ul style="list-style-type: none"> • auch als Ganzkörperdecke für Babys und Kleinkinder einsetzbar
Wärme-Unterlagen – Temperierung von unten mit Druckentlastung		Baby- / Kleinkinder (BKK) (Seite 21)	902	124x52 cm (LxB) Flügel 94x48 cm (LxB) ca. 860 g	●●●●	<ul style="list-style-type: none"> • mit seitlichen Flügeln & Kopfhaube • auf Brutkastengröße faltbar • durch Umklappen der Decke in eine Art ‚Schlafsack‘ wandelbar • Größe des ‚Schlafsacks‘ durch seitliche Druckknopfleisten variierbar
		Universal II (Uni II) (Seite 16-17)	906	195x62 cm (LxB) ca. 1970 g	●●●	<ul style="list-style-type: none"> • Temperierung & druckentlastende Lagerung über die gesamte OP-Tischfläche • unterstützt eine leichtere Umbettung des Patienten
		Universal III (Uni III) (Seite 15)	910	110x62 cm (LxB) ca. 1200 g	●●●●	<ul style="list-style-type: none"> • Temperierung & druckentlastende Lagerung auf 60% der OP-Tischfläche • mit integrierter Filamentgewebehaube zur Schulter- & Kopfbedeckung • ideal für den gynäkologischen OP-Tisch geeignet
Wärme-Decken & Unterlagen – Temperierung von oben und unten mit Druckentlastung		Erwachsenen II (EW II) (Seite 18-19)	904	Oberteil 70x160 cm (LxB) Unterteil 110x62 cm (LxB) ca. 1590 g	●●●●	<ul style="list-style-type: none"> • mit integrierter Oberkörperdecke • Temperierung & druckentlastende Lagerung auf 60% der OP-Tischfläche • Oberkörperdecke im Brustbereich & an der Kopföffnung teilbar durch Druckknopfleisten
		Kleinkind Cardio (KKC) (Seite 20)	909	Thoraxschläuche 48x19 cm (LxB) Unterteil 86x73 cm (LxB) ca. 590 g	●●●	<ul style="list-style-type: none"> • ideal für den Herzkatheter-tisch geeignet • mit seitlichen Gewirkrollen zur Vermeidung von Flüssigkeitsaustritt an den Seiten • mit Perforation der Liegefläche zur Flüssigkeitsabfuhr

* Da die textilen Produkte während der ersten Aufbereitungszyklen einlaufen, sind hier die Maße der Nutzfläche (exklusive Schlauchanschlüsse) nach mehrmaliger Aufbereitung angegeben. Ferner wird bei den Maßangaben ein Toleranzwert von ± 2 cm zugrunde gelegt.

Das Warmluftgerät



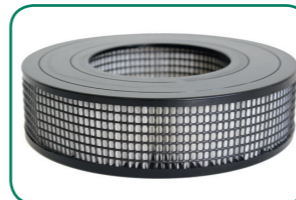
Das Warmluftgerät Twinwarm setzt mit seinen 2 Schlauchanschlussmöglichkeiten dem ‚gleich ein doppeltes Tüpfelchen‘ auf. Denn 2 Schlauchanschlussmöglichkeiten am Warmluftgerät verbessern die Effektivität eines Temperaturmanagementsystems.



Dabei ist das Warmluftgerät des **MoeckWarmingSystem®** einfach und intuitiv über ein Display zu bedienen. Durch eine gradgenaue Temperatureinstellung zwischen mild Kühlen (Heizung off) und Wärmen (28 - 43°C), sowie einen individuell aus 5 Stufen wählbaren Luftmengenaustritt, ist die gewünschte Zieltemperatur schnell und problemlos zu erreichen. Anhand der Anzeige der gewählten (preset) und der tatsächlichen Schlauchausgangstemperatur (sensor/info) ist die Luftzufuhrtemperatur jederzeit im Blick und unter Kontrolle.



Die Schlauchausgangstemperatur wird mit Sensoren an beiden Schlauchausgängen direkt und zuverlässig gemessen.



Zum Erreichen eines hohen Sicherheits- und Hygieneniveaus verfügt das Warmluftgerät über ein 4-stufiges Filtersystem: einen innen liegenden EPA-Filter, der die Umgebungsluft um Feinpartikel bereinigt und sechs dreistufige Vorfilter, die die Grobpartikel filtern.



Eine integrierte Vollschlauchaufnahme, Normschienerhalterung sowie eingebundene Bodenrollen ermöglichen einen flexiblen Einsatz des Warmluftgerätes. Zudem ist die Wartung des Gerätes einfach und besteht lediglich in einem regelmäßigen Wechsel der Vorfilter (nach Bedarf) sowie des EPA-Filters (spätestens nach 2 Jahren).

Twinwarm – TW

Artikel-Nr.	- 12TW921DE
Größe (TxBxH)	- 31 x 40 x 62 cm
Gewicht	- ca. 9,5 kg



Wärme-Decken

Temperierung von oben

GANZKÖRPERDECKE – GKD

Typ-Nr.	– 895
Größe* (LxB)	– 182 x 118 cm
Gewicht	– ca. 770 g



- Die Ganzkörperdecke des **MoeckWarmingSystem®** ist mit 3 Schlauchanschlussmöglichkeiten ausgestattet
- Durch eine integrierte Druckknopfleiste ist die Ganzkörperdecke im oberen Drittel teilbar und somit entsprechend gut intraoperativ einsetzbar.

Erfahrungsgemäß wird diese textile Produktlösung von vielen unserer Kunden für den prä- & postoperativen Bereich präferiert.



*Da die textilen Produkte während der ersten Aufbereitungszyklen einlaufen, sind hier die Maße der Nutzfläche (exklusive Schlauchanschlüsse) nach mehrmaliger Aufbereitung angegeben. Ferner wird bei den Maßangaben ein Toleranzwert von ± 2 cm zugrunde gelegt.

Wärme-Decken

Temperierung von oben

OBERKÖRPERDECKE – OKD

Typ-Nr.	– 894
Größe* (LxB)	– 186 x 70 cm
	– Kopfteil 68 x 15,5 cm
Gewicht	– ca. 480 g



- Die Oberkörperdecke des **MoeckWarmingSystem®** ist mit 2 Schlauchanschlussmöglichkeiten ausgestattet
- Ein in die Oberkörperdecke integrierter Kopfschlauch räumt die Möglichkeit einer aktiven Kopftemperatur ein
- Anhand von applizierten Druckknöpfen kann diese einfach und benutzerfreundlich um ausgelagerte Arme fixiert werden.

Erfahrungsgemäß wird diese textile Produktlösung von vielen unserer Kunden für den intraoperativen Bereich mit kurzer bis mittellanger Dauer präferiert.



*Da die textilen Produkte während der ersten Aufbereitungszyklen einlaufen, sind hier die Maße der Nutzfläche (exklusive Schlauchanschlüsse) nach mehrmaliger Aufbereitung angegeben. Ferner wird bei den Maßangaben ein Toleranzwert von ± 2 cm zugrunde gelegt.

Wärme-Decken

Temperierung von oben

UNTERKÖRPERDECKE – UKD

Typ-Nr.	- 897
Größe* (LxB)	- 111 x 115 cm
Gewicht	- ca. 450 g



- Die Unterkörperdecke des **MoeckWarmingSystem®** ist mit 1 Schlauchanschlussmöglichkeit ausgestattet.

Erfahrungsgemäß wird diese textile Produktlösung von vielen unserer Kunden für kurze operative Eingriffe im oberen Brustkorb präferiert. Ebenso kann die Unterkörperdecke ideal zur ganzkörperlichen Temperierung von Babys und Kleinkindern verwendet werden.



*Da die textilen Produkte während der ersten Aufbereitungszyklen einlaufen, sind hier die Maße der Nutzfläche (exklusive Schlauchanschlüsse) nach mehrmaliger Aufbereitung angegeben. Ferner wird bei den Maßangaben ein Toleranzwert von ± 2 cm zugrunde gelegt.

Wärme-Unterlagen

Temperierung von unten inklusive Druckentlastung

UNIVERSAL III – UNI III

Typ-Nr.	- 910
Größe* (LxB)	- 110 x 62 cm
Gewicht	- ca. 1200 g



- Die Universal III des **MoeckWarmingSystem®** ist mit 4 Schlauchanschlussmöglichkeiten ausgestattet
- Die Unterlage bedeckt circa 60% der OP Tischfläche, auf der der Patient temperiert und druckentlastend gelagert werden kann
- Eine integrierte Filamentgewebehaube bietet, falls erwünscht, die Möglichkeit zur Schulter- und Kopfbedeckung, wodurch der Bereich zusätzlich vor Auskühlung geschützt werden kann.

Erfahrungsgemäß wird diese textile Produktlösung von vielen unserer Kunden für kurze bis mittellange gynäkologische, urologische und chirurgische Operationen präferiert.



*Da die textilen Produkte während der ersten Aufbereitungszyklen einlaufen, sind hier die Maße der Nutzfläche (exklusive Schlauchanschlüsse) nach mehrmaliger Aufbereitung angegeben. Ferner wird bei den Maßangaben ein Toleranzwert von ± 2 cm zugrunde gelegt.

Wärme-Unterlagen

Temperierung von unten inklusive Druckentlastung

UNIVERSAL II – UNI II

Typ-Nr.	- 906
Größe* (LxB)	- 195 x 62 cm
Gewicht	- ca. 1970 g



- Die Universal II des **MoeckWarmingSystem®** ist mit 3 Schlauchanschlussmöglichkeiten ausgestattet
- Dieses Modell ermöglicht eine Temperierung und druckentlastende Lagerung über die gesamte OP-Tischfläche.

Gängige Lagerungshilfen und Patientenlagerungen sind in Verbindung mit der Universal II anwendbar. Mit Hilfe einer Rutsche oder eines Rollbretts kann der Patient leicht umgebetet und mit der Unterlage ausgeschleust werden. Erfahrungsgemäß reicht diese textile Produktlösung in Kombination mit einem dünnen Laken über dem Patienten für viele unserer Kunden zur optimalen Temperierung vollkommen aus.

Tip: Durch ein einfaches Umschlagen der Universal II am Fußende kann ein zusätzlicher Fersenpolster gegebenfalls hinfällig werden, um den Patienten druckentlastend zu lagern.



*Da die textilen Produkte während der ersten Aufbereitungszyklen einlaufen, sind hier die Maße der Nutzfläche (exklusive Schlauchanschlüsse) nach mehrmaliger Aufbereitung angegeben. Ferner wird bei den Maßangaben ein Toleranzwert von ± 2 cm zugrunde gelegt.

Wärme-Decken & Unterlagen

Temperierung von oben & unten inklusive Druckentlastung

ERWACHSENEN II – EW II

Typ-Nr.	– 904
Größe* (LxB)	– Oberteil 70 x 160 cm
	– Unterteil 110 x 62 cm
Gewicht	– ca. 1590 g



- Die Erwachsenen II des **MoeckWarmingSystem®** ist mit 4 Schlauchanschlussmöglichkeiten ausgestattet
- Die integrierte Oberkörperperdecke kann jederzeit über den Patienten gelegt werden
- Für größtmögliche Flexibilität ist die Oberkörperperdecke im Brustbereich und an der Kopföffnung durch Druckknopfleisten teilbar.

Gängige Lagerungshilfen und Patientenlagerungen sind in Verbindung mit der Erwachsenen II anwendbar. Erfahrungsgemäß wird diese textile Produktlösung von vielen unserer Kunden für mittellange bis lange gynäkologische, urologische und chirurgische Operationen präferiert.



*Da die textilen Produkte während der ersten Aufbereitungszyklen einlaufen, sind hier die Maße der Nutzfläche (exklusive Schlauchanschlüsse) nach mehrmaliger Aufbereitung angegeben. Ferner wird bei den Maßangaben ein Toleranzwert von ± 2 cm zugrunde gelegt.

Wärme-Decken & Unterlagen

Temperierung von oben & unten inklusive Druckentlastung

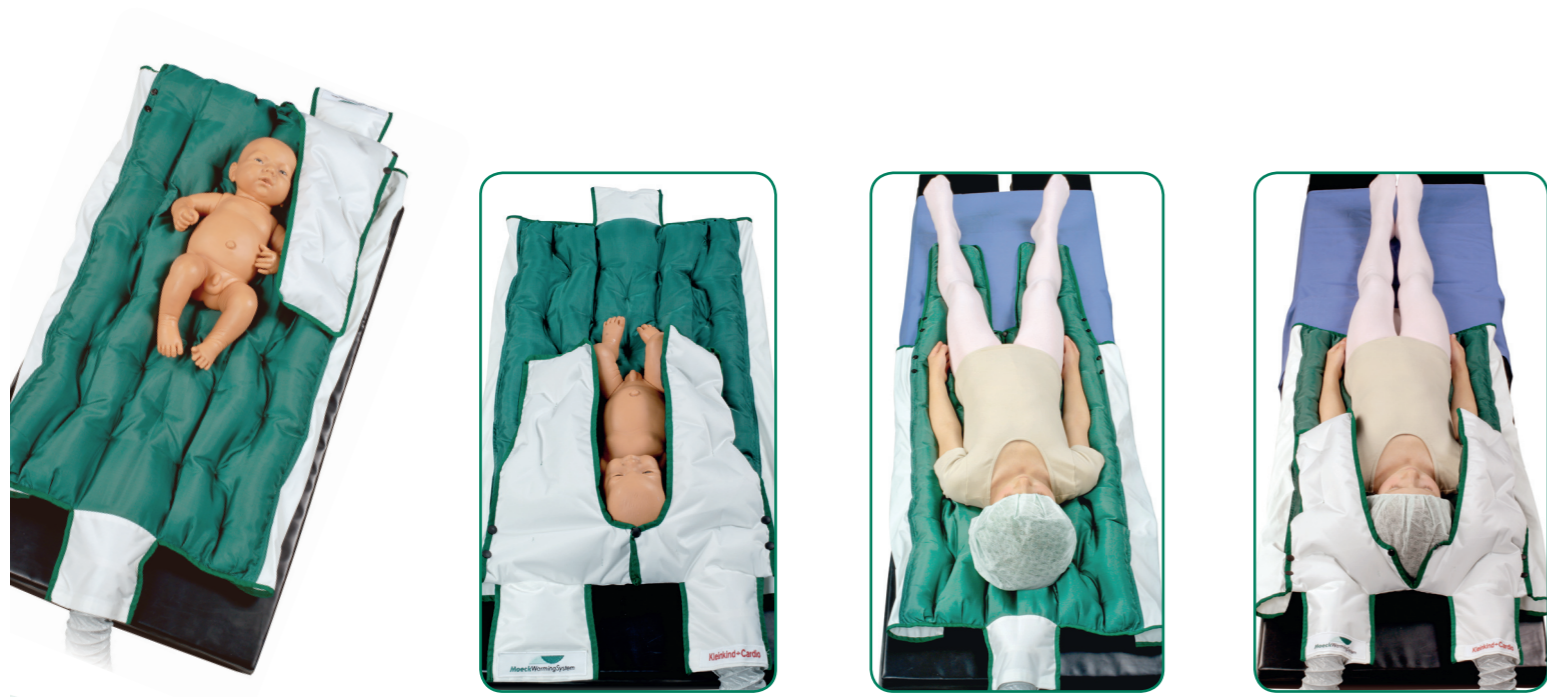
KLEINKIND CARDIO – KKC

Typ-Nr.	– 909
Größe* (LxB)	– Thoraxschläuche 48 x 19 cm – Unterteil 86 x 73 cm
Gewicht	– ca. 590 g



- Die Kleinkind Cardio Unterlage des **MoeckWarmingSystem®** ist mit 3 Schlauchanschlussmöglichkeiten ausgestattet
- Für die besonderen Anforderungen eines Herzkathetertisches konzipiert, verfügt die Unterlage über seitliche Gewirkrollen zur Vermeidung von dortigem Flüssigkeitsaustritt sowie eine perforierte Liegefläche zur Flüssigkeitsabfuhr
- Die integrierten Thoraxschläuche können jederzeit um den Patienten drapiert werden und ermöglichen eine gleichzeitige Temperierung von oben, beziehungsweise von der Seite
- Die seitlichen Flügel der Unterlage können wahlweise zur Fixierung der Unterlage auf dem OP-Tisch verwendet oder einfach umgeklappt werden.

Tip: Bei gedrehter Unterlage können die Thoraxschläuche auch zur Temperierung der unteren Extremitäten verwendet werden.



*Da die textilen Produkte während der ersten Aufbereitungszyklen einlaufen, sind hier die Maße der Nutzfläche (exklusive Schlauchanschlüsse) nach mehrmaliger Aufbereitung angegeben. Ferner wird bei den Maßangaben ein Toleranzwert von ± 2 cm zugrunde gelegt.

Wärme-Unterlagen

Temperierung von unten inklusive Druckentlastung

BABY-/ KLEINKIND – BKK

Typ-Nr.	– 902
Größe* (LxB)	– 124 x 52 cm Flügel 94 x 48 cm
Gewicht	– ca. 860 g



- Die Baby-/ Kleinkindunterlage des **MoeckWarmingSystem®** ist mit 4 Schlauchanschlussmöglichkeiten ausgestattet
- Eine integrierte Kopfhaube sowie seitliche Flügel bieten wahlweise durch Bedecken des Kopfes und des abdominalen Bereiches zusätzlichen Schutz vor Auskühlung.

Durch ihren textilen und flexiblen Charakter ist die Baby-/ Kleinkindunterlage problemlos auf Brutkastengröße faltbar. Bei Bedarf kann die Unterlage durch Umklappen in eine Art ‚Schlafsack‘ abgewandelt werden, dessen Größe anhand von seitlichen Druckknopfleisten verstellbar ist. Erfahrungsgemäß wird diese textile Produktlösung von vielen unserer Kunden in Verbindung mit gängigen Lagerungshilfen und Patientenlagerungen im pädiatrischen Bereich angewendet.



*Da die textilen Produkte während der ersten Aufbereitungszyklen einlaufen, sind hier die Maße der Nutzfläche (exklusive Schlauchanschlüsse) nach mehrmaliger Aufbereitung angegeben. Ferner wird bei den Maßangaben ein Toleranzwert von ± 2 cm zugrunde gelegt.

KONTAKT DEUTSCHLAND

Dieter Moeck
AHRENS Textil-Service GmbH
Fritz-Straßmann-Straße 11
25337 Elmshorn | Germany
Tel: +49 (0)4121 641-0
Fax: +49 (0)4121 641-159
dieter.moeck@dbl-ahrens.de

KONTAKT INTERNATIONAL

Moeck & Moeck GmbH
Waidmannstraße 12D
22769 Hamburg | Germany
Tel: +49 (0)40 4111 4111
Fax: +49 (0)40 4116 7354
info@moeckundmoeck.de

Mehr zum **MoeckWarmingSystem®** finden Sie auch
im Internet unter: www.moeckwarmingsystem.com



MoeckWarmingSystem®