

GENIALES DESIGN – SIMPLE BEDIENUNG

Das Geniale am autoLog IQ™-System ist, dass es den komplexen Prozess der Rückführung von hochwertigem Blut zum Patienten zuverlässig, gleichmäßig und einfach gestaltet.

Es ist außerordentlich schmal, leicht manövrierbar – und passt so auch bequem in engste Umgebungen. Da es während der Verwendung nur wenig beaufsichtigt werden muss, können sich Chirurgen bei einem Eingriff auf andere Aufgaben konzentrieren. Mit nur einer Glockengröße vereinfacht das autoLog IQ-System auch den Bestell- und Lagervorgang.

Bestellinformationen		
Produktcodes des autoLog IQ™-Systems		
Artikelnummer	Beschreibung	Menge
ATLGIQ	autoLog IQ™ Autotransfusionssystem – USA	1
ATLGIQ1	autoLog IQ™-Autotransfusionssystem – außerhalb der USA	1
ATL2001	Waschkit	6
BT725	Absaug-/Antikoagulationsleitung	10
BT1000SC	Transferbeutel	24
ELUWB1	Abfallbeutel	10
EL2120	Hartschalen-Sammelreservoir mit 120-µm-Filter	6
EL240	Hartschalen-Sammelreservoir mit 40-µm-Filter	6
EL400	Hartschalen-Kardiotomiereservoir mit 4 Litern und 120-µm-Filter	6
EL402	Hartschalen-Kardiotomiereservoir mit 4 Litern und 20-µm-Filter	6
EL404	Hartschalen-Kardiotomiereservoir mit 4 Litern und 40-µm-Filter	6
ATLHBIQ	Halter für Hartschalenreservoir	1
ATBAG300	Transfusionsbeutel – 300 ml	48
ATBAG600	Transfusionsbeutel – 600 ml	48
ATBAG1000	Transfusionsbeutel – 1000 ml	48
BCSIQ	Barcode-Scanner	1
Komplettsätze		
Artikelnummer	Beschreibung	Menge
ATLS21	Beinhaltet jeweils	4
ATL2001	Waschkit	
BT725	Absaug-/Antikoagulationsleitung	
EL2120	Hartschalen-Sammelreservoir mit 4 Litern und 120-µm-Filter	
ATLS24	Beinhaltet jeweils	4
ATL2001	Waschkit	
BT725	Absaug-/Antikoagulationsleitung	
EL240	Hartschalen-Sammelreservoir mit 4 Litern und 40-µm-Filter	
ATLS00	Beinhaltet jeweils	4
ATL2001	Waschkit	
BT725	Absaug-/Antikoagulationsleitung	
EL400	Hartschalen-Kardiotomiereservoir mit 4 Litern, 120-µm-Filter und einem ¼"- und 3/8"-Anschluss	
ATLS02	Beinhaltet jeweils	4
ATL2001	Waschkit	
BT725	Absaug-/Antikoagulationsleitung	
EL402	Hartschalen-Kardiotomiereservoir mit 4 Litern, 20-µm-Filter und einem ¼"- und 3/8"-Anschluss	
ATLS04	Beinhaltet jeweils	4
ATL2001	Waschkit	
BT725	Absaug-/Antikoagulationsleitung	
EL404	Hartschalen-Kardiotomiereservoir mit 4 Litern, 40-µm-Filter und einem ¼"- und 3/8"-Anschluss	

Technische Informationen	
Elektrische Klassifizierung	Klasse I, Typ BF (Absaug-/Antikoagulationsleitung), normal, Dauerbetrieb
Leistungsdaten	Spannung: 100 V- bis 240 V- Frequenz: 50 Hz/60 Hz Phase: einphasig, Strom: 10 VA bis 425 VA Sicherungen: 7 A/250 V, träge, 3AG, Schaltleistung 200 A (Littelfuse 0313007 MXP oder gleichwertig) Netz kabel: 3-poliger, für die Verwendung in Krankenhäusern geeigneter Stecker (länderabhängig)
Drehzahl, Durchflussrate und Druck	Zentrifuge: 0 U/min bis 10.000 U/min (±5%) Pumpe: 0 ml/min bis 1.000 ml/min (±5%) Unterdruck: -10 mmHg bis -370 mmHg (±5% +8 mmHg)
Gewichtssensor	Selbststart: 800 ml ±200 ml
Abmessungen	69 cm (27") breit x 80,5 cm (31,7") hoch (ohne Infusionsständer) x 42,5 cm (16,7") tief
Gewicht (Gerät und Infusionsständer)	50 kg (110 lb)
IP-Klassifizierung	IPX1
Temperaturbegrenzung	Betrieb: 15 °C bis 30 °C (59 °F bis 86 °F) Lagerung (Klinik): 15 °C bis 30 °C (59 °F bis 86 °F) Lagerung (Lager): 15 °C bis 30 °C (59 °F bis 86 °F) Transport: -35 °C bis 60 °C (-31 °F bis 140 °F)
Feuchtigkeitsbereich	Betrieb: 25 % bis 70 %, nicht kondensierend Lagerung (Klinik): 25 % bis 70 % Lagerung (Lager): 10 % bis 90 % Transport: 10 % bis 90 %
Druckbereich	Betrieb: 80 kPa bis 101 kPa (11,6 psi bis 14,6 psi) Lagerung (Klinik): 80 kPa bis 101 kPa (11,6 psi bis 14,6 psi) Lagerung (Lager): 80 kPa bis 101 kPa (11,6 psi bis 14,6 psi) Transport: 59,5 kPa bis 106 kPa (8,6 psi bis 15,3 psi)

Literatur

- Blood Facts and Statistics. (n.d.). Retrieved February 15, 2018, from <http://www.redcrossblood.org/learn-about-blood/blood-facts-and-statistics>.
- Shander, A., Hofmann, A., Ozawa, S., Theusinger, O. M., Gombotz, H., & Spahn, D. R. (2010). Activity-based costs of blood transfusions in surgical patients at four hospitals. *Transfusion*, 50(4), 753–765.
- Friedman, R., Homering, M., Holberg, G., & Berkowitz, S. D. (2014). Allogeneic blood transfusions and postoperative infections after total hip or knee arthroplasty. *The Journal of Bone and Joint Surgery: American Volume*, 96(4), 272–278.
- Meybohm, P., Choorapoikayil, S., Wessels, A., Herrmann, E., Zacharowski, K., & Spahn, D. R. (2016). Washed cell salvage in surgical patients. *Medicine*, 95(31).
- Sahu, S., Hemlata, & Verma, A. (2014). Adverse events related to blood transfusion. *Indian Journal of Anaesthesia*, 58(5), 543–551.
- Dionigi, G., Boni, L., Rovera, F., Rausei, S., Cuffari, S., Cantone, G., Bacuzzi, A., Dionigi, R. (2009). Effect of perioperative blood transfusion on clinical outcomes in hepatic surgery for cancer. *World Journal of Gastroenterology*, 15(32), 3976–3983.

Weitere Informationen erhalten Sie von Ihrem örtlichen Medtronic Vertriebsmitarbeiter oder wenden Sie sich unter der Rufnummer +1 800 328 1357 an den Kundenservice.

EINFACH GENIAL

autoLog IQ™ -
Autotransfusionssystem



Medtronic

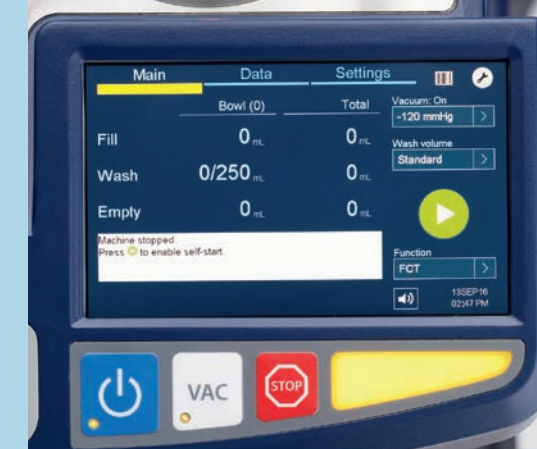
Europa
Medtronic International Trading Sàrl,
Route du Molliou 31
Case postale
CH-1131 Tolochenaz
www.medtronic.eu
Telefon: +41 (0)21 802 70 00
Telefax: +41 (0)21 802 79 00

Deutschland
Medtronic GmbH
Earl-Bakken-Platz 1
DE-40670 Meerbusch
deutschland@medtronic.com
www.medtronic.de
Telefon: +49 (0)2159 81 49 0
Telefax: +49 (0)2159 81 49 100

Österreich
Medtronic Österreich GmbH
Millennium Tower
Handelskai 94-96
AT-1200 Wien
vienna@medtronic.com
www.medtronic.at
Telefon: +43 (0)1 240 44 0
Telefax: +43 (0)1 240 44 100

Schweiz
Medtronic (Schweiz) AG
Talstrasse 9
Postfach 449
CH-3053 Münchenbuchsee
www.medtronic.ch
Telefon: +41 (0)31 868 01 00
Telefax: +41 (0)31 868 01 99

INTELLIGENT
BENUTZERFREUNDLICH
ANPASSUNGSFÄHIG



7"-Touchscreen, intuitive Benutzeroberfläche



Aufbewahrungsmöglichkeit für 2 Waschkits und einen Behälter



Optionaler Barcode-Scanner



Griff in Halterung für Waschkits umwandelbar



Rückseitige Aufbewahrungsmöglichkeit für Waschkits



Entfernbares Mikro-Ablagefach für Kleinteile

GLEICHBLEIBEND HOCHWERTIGER SERVICE UND SUPPORT

Medtronic ist stolz, ein vielfältiges Angebot an Services und Support für seine Geräte anbieten zu können, die auf die einzelnen Krankenhausanforderungen abgestimmt sind. Hervorragend geschulte Medtronic Service- und Supportexperten stehen Ihnen mit speziellen Diagnosewerkzeugen und präzisen Prozessen mit Rat und Tat zur Seite, um:

- Probleme genau zu diagnostizieren,
- Risiken zu identifizieren und zu verringern,
- die Leistung zu optimieren und
- die Lebensdauer des Geräts zu verlängern.

Weitere Informationen zu den Vorteilen unserer Service- und Supportangebote für unsere Geräte finden Sie hier:

International:
Wenden Sie sich an Ihre Medtronic Niederlassung.

USA:
Telefon: 1-800-433-4311

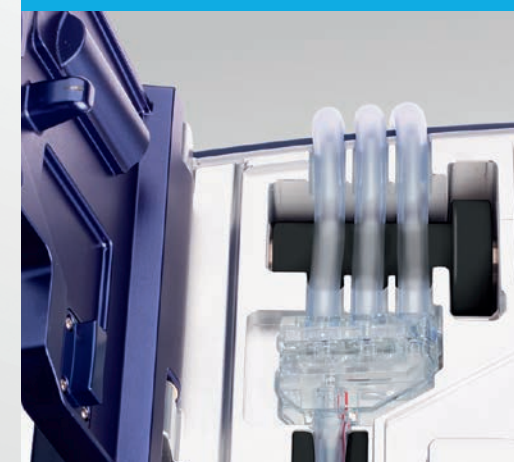
E-Mail-Adresse:
rs.cvstechnicalsupport@medtronic.com



USB-Anschluss zum Herunterladen von Patientenakten



Speichert bis zu 100 Patientenakten



Kit-Setup wird durch flache Schlauchplatzierung gewährleistet



Entfernbares Staufach für Verbrauchsmaterialien an der Vorderseite



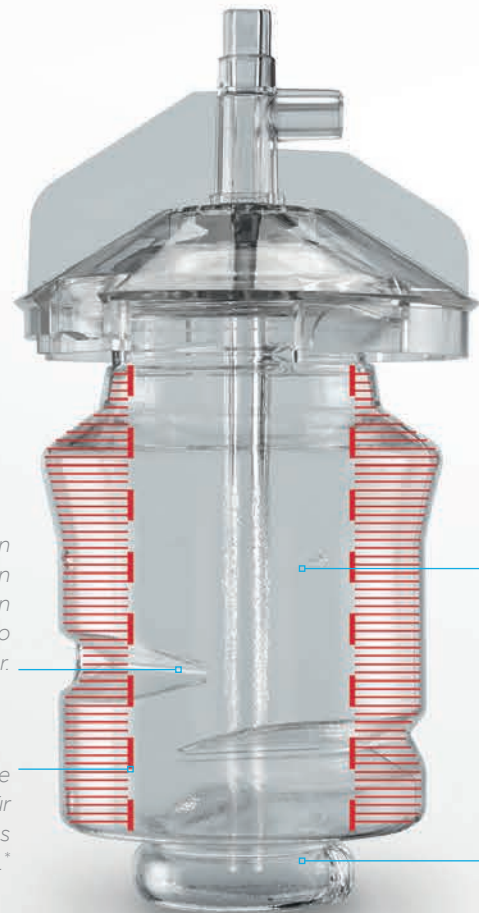
Klappe zum Flüssigkeitsauffangbehälter

BLUTAUFBEREITUNG – SO INTELLIGENT, DASS SIE EINE KLASSE FÜR SICH DARSTELLT.

Das autoLog IQ-
Autotransfusionssystem
nutzt mit der **dynamischen
Blutrückgewinnung** eine
Technologie, die sich kategorisch
von anderen Geräten unterscheidet.

Durch algorithmusbasierte
**intelligente Blutmess-
Sensorik** nimmt es automatisch
Mikroanpassungen während
der Verarbeitung vor, um
den Hämatokritwert und das
Waschergebnis zu maximieren*
und gleichzeitig den Wert für
unerwünschte Restbestandteile zu
minimieren.**

Dieser dynamische Prozess führt
**nachweislich zur Rückgewinnung
von hochwertigem Blutkonzentrat**
– und zwar schnell.†



Einbuchtungen
unterbrechen den
Blutfluss und machen
den Waschprozess so
effizienter.

Dicht gepackte rote
Blutzellen sorgen für
eine Maximierung des
Hämatokritwerts.*

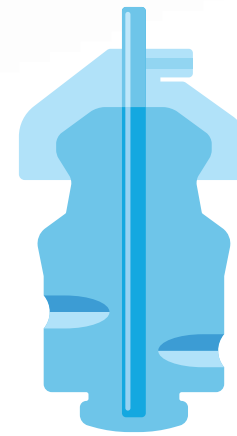
Eine Glockengröße für
die meisten Verfahren.

Die durch die Form
vorgegebene
Flussrichtung leitet
den Blutstrom
während des
Waschprozesses an
die Außenseite.

Intellipath-Glocke – die Glocke
mit intelligenter Flussführung

DYNAMISCHE BLUTRÜCKGEWINNUNG

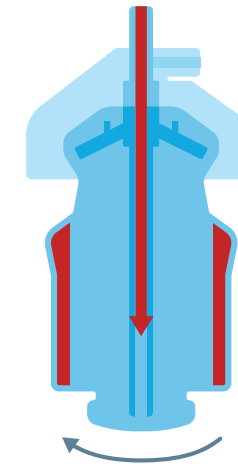
Die dynamische Blutrückgewinnung kombiniert drei einzigartige Komponenten:
Die Intellipath-Glocke, einen adaptiven, zweistufigen Füllvorgang und die Impulswäsche.



INTELLIPATH-GLOCKE – DIE GLOCKE MIT INTELLIGENTER FLUSSFÜHRUNG

Die Intellipath-Glocke ist so konzipiert,
dass sie den Hämatokritwert* maximiert,
die durch das autoLog IQ™-System
erzeugte Hämolyse minimiert und
die Effizienz des Waschprozesses
verbessert.

- Einbuchtungen unterbrechen den Blutfluss.
- um die roten Blutkörperchen von anderen Komponenten zu trennen.
- Eine 135 ml fassende Glocke ist für die meisten Fälle geeignet.



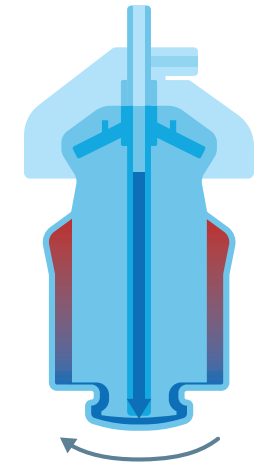
ADAPTIVER, ZWEISTUFIGER FÜLLVORGANG

Um einen hohen Hämatokritwert und
wenig unerwünschte Bestandteile zu
erhalten, füllt das autoLog IQ-System die
Glocke in zwei Stufen.

STUFE EINS: Das System füllt die
Glocke anfangs mit einer Flussrate
von 600 ml/min. Anschließend
pausiert es kurz, damit sich die roten
Blutkörperchen verdichten können.

STUFE ZWEI: Das System passt
die Füllgeschwindigkeit an den
Hämatokritwert an.

- Niedriger Hämatokritwert: ≥ 225 ml – Füllung erfolgt mit 250 ml/min
- Hoher Hämatokritwert: < 225 ml – Füllung erfolgt mit 600 ml/min



IMPULSWÄSCHE

Durch die Impulswäsche wird der
Waschprozess effizienter,
da das Impulsvolumen der
Kochsalzlösung abhängig von der
Zelldichte angepasst wird.

- Das System erfasst die Zelleigenschaften und passt dann die Impulslänge automatisch an.
- Das Standard-Waschvolumen beträgt in allen Situationen 250 ml.

GLEICHBLEIBEND HERVORRAGENDE ERGEBNISSE†

* Im Vergleich zu Fremdblut
** Verglichen mit dem Vorgängermodell des
autoLog-System.
† Interne Daten von Medtronic
10537321DOC, 10604136DOC,
10577687DOC. Daten zum Auswaschen
von Heparin und Entfernen von Fett stam-
men aus den Standard-Waschtests bei
einem Hämatokrit-Eingangswert von 30 %.

Blutqualität/Hämatokrit

- Hämatokritwert des gewaschenen Produkts: **59–65 %**
- Heparinauswaschung: **98 %**
- Fettentfernung: **99 %**

Rückgewinnungsrate (Geschwindigkeit)

- Standardwäsche: **≈3,4 min**
- Schnellwäsche: **≈2,25 min**
- Notfallwäsche: **≈1,45 min**

Volumen von 135 ml
pro Zyklus

MANUELLE EINSTELLUNG

* Im Vergleich zu Fremdblut

In den meisten Durchläufen
liefert das autoLog IQ-System
automatisch hochwertiges Blut,
das den Patienten retransfundiert
wird. In komplexen Fällen oder
Notfällen **können Sie die Vakuum-
und Wascheinstellungen sofort
manuell** über ein Touchscreen-
Menü einstellen.



LIEFERUNG VON HOCHWERTIGEM BLUT – AUTOMATISCH

Das genial einfache autoLog IQ™-Autotransfusionssystem liefert von Fall zu Fall gleichbleibend hochwertiges Blut – es sind keine manuellen Einstellungen oder Anpassungen erforderlich.*

Nur eine einzige Glockengröße. Nur ein Kit. Nur eine Taste, die Sie zum Starten eines Blutrückgewinnungsprozesses drücken müssen, der automatisch angepasst wird, um den Hämatokritwert zu maximieren** und die Menge an unerwünschten Restbestandteilen zu minimieren*** – selbst bei geringem Volumen. In Notfällen oder komplexen Fällen haben Sie die Flexibilität, die Vakuum- und Wascheinstellungen anzupassen.

All dies können Sie mit einem Gerät durchführen, das so kompakt, benutzerfreundlich und einfach zu bedienen ist, dass es optimal für Chirurgen aller Erfahrungsstufen geeignet ist und bei allen chirurgischen Eingriffen im Krankenhaus eingesetzt werden kann.



INTELLIGENT

Kontinuierliche Lieferung von hochwertigem Blut – automatisch

BENUTZER-FREUNDLICH

Geeignet für eine größere Bandbreite an Chirurgen im ganzen Krankenhaus

ANPASSUNGS-FÄHIG

Klein, mobil, ergonomisch – einsetzbar in praktisch jedem Operationsbereich



AUTOTRANSFUSION: UNVERZICHTBAR IN DER HEUTIGEN ZEIT

Da klinische und finanzielle Faktoren immer mehr zu einer verstärkten Kontrolle der Verwendung von Blut führen, wächst der Einsatz von Autotransfusionsverfahren im ganzen Krankenhaus.¹⁻⁴

Klinisch

- Verringerung von durch Blut übertragenen Krankheiten⁵
- Verringerung der Gefahr von Transfusionsreaktionen⁵
- Verhinderung von Blutengpässen²

Finanziell

- Verringerung der Nutzung von kostspieligen Blutprodukten²
- Verringerung der Kosten durch Transfusionsreaktionen⁵
- Verringerung der Kosten durch Schreibfehler⁵

Erweiterung

- Wachsendes Bewusstsein hinsichtlich der Transfusionskosten²
- Druck zur Verringerung der Verwendung von Blutprodukten²
- Erweiterte Nutzung durch Chirurgen in weiteren Krankenhausumgebungen³

* Standardwäsche

** Im Vergleich zu Fremdblut

*** Verglichen mit dem Vorgängermodell des autoLog-System.