

Come usare ZipThaw™

ZipThaw è il primo dispositivo portatile di scongelamento del plasma al mondo. Abbastanza leggero da poter essere trasportato.

In che senso è portatile?

ZipThaw utilizza una tecnologia a secco per scongelare il plasma. È un dispositivo di scongelamento di nuova generazione in un mondo di bagni in acqua calda.

I bagni in acqua sono troppo pesanti da trasportare, devono essere vicini a un lavandino, occupano spazio prezioso nel laboratorio e richiedono frequenti operazioni di manutenzione, pulizia e ricalibrazione. Consumano una quantità considerevole di energia e richiedono un certo tempo per riscaldarsi.

ZipThaw risolve questi problemi grazie alla sua tecnologia asciutta e innovativa. Scongelamento al punto di cura. È semplice da usare, sicuro e preciso.




Semplice

ZipThaw è un dispositivo integrato. È dotato di scanner di codici a barre integrato nella parte anteriore, una porta dati nella parte posteriore, camere di scongelamento indipendenti sui lati e un'impugnatura in alto. Non c'è nessuna apparecchiatura aggiuntiva che si possa perdere o rompere. Basta attivarlo e si è pronti a scongelare.

Cos'altro rende semplice l'utilizzo di ZipThaw?

- Touchscreen intuitivo
- Come barriera anti-contaminazione si avvale della busta smaltibile ZipSleeve™, quindi non richiede praticamente nessuna manutenzione. Se una sacca del plasma si rompe, basta gettare la busta ZipSleeve e ricominciare
- Veloce da riscaldare e veloce nello scongelamento, per un'elaborazione più rapida
- Gli avvisi sonori, le spie a LED e le indicazioni visive consentono di conoscere lo stato di scongelamento per ciascuna camera

Sicuro

- 
- I diversi sistemi di sicurezza sono progettati per fare in modo che i liquidi non tocchino mai l'elettronica e non entrino nel dispositivo principale
- ZipSleeve protegge dalla contaminazione incrociata
- Avvisi e timer tengono traccia dell'utilizzabilità del plasma

Preciso

- I sensori ZipSleeve e ZipThaw lavorano in sinergia per misurare con precisione il plasma in fase di scongelamento, non l'ambiente circostante
- Il touchscreen visualizza la temperatura del plasma, per ciascuna camera, durante il ciclo di scongelamento
- Il disco rigido integrato registra i dati di un massimo di 2.000 scongelamenti. Per esportare, usare un cavo USB o Ethernet

Come funziona



FASE 1

Passare un campione congelato davanti allo scanner di codici a barre.



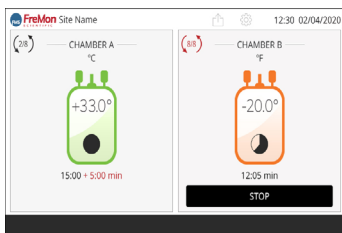
FASE 2

Posizionare il campione in una busta ZipSleeve, che protegge dalla contaminazione incrociata e, grazie ai sensori brevettati, permette di monitorare con precisione la temperatura del plasma stesso, non dell'ambiente circostante.



FASE 3

Aprire una delle camere ZipThaw gestite in modo indipendente e posizionarvi la busta ZipSleeve contenente il campione.



FASE 4

Impostare ZipThaw per scongelare il plasma a 15 °C o per portarlo alla temperatura di trasfusione di 31 °C, oppure controllare lo scongelamento manualmente arrestandolo in qualsiasi momento.



FASE 5

Ascoltare gli avvisi ZipThaw, aprire la camera, estrarre la busta ZipSleeve, rimuovere il plasma scongelato e il gioco è fatto. Un timer avvia immediatamente il conto alla rovescia, avvisando dell'utilizzabilità e della temperatura del campione.

Per saperne di più e acquistare ZipThaw, è possibile contattarci:

info@fremonscientific.com • +1 480-868-9399 • www.fremonscientific.com